

Der Weg zum Hausarzt

18.10.2022, Ilka Latuske, Ass. jur.
Gruppenleitung Niederlassungs- und Kooperationsberatung
Geschäftsbereich Zulassung / Sicherstellung
KV Baden-Württemberg

Förderung PJ – ZuZ Förderung der KVBW

bis zu 2.976 Euro, falls gesamtes Wahlterial in Vollzeit (max. 4 Monate bzw. 16 Wochen) = 744 mtl.

Antrag vor Beginn

„Förderantrag ZuZ-PJ“



ggfs. Versteuerung und evt. Anrechnung auf BAföG

Der Weg zum Hausarzt

Warum?

- rechtzeitige Information zum ambulanten System
- Behördendschungel
- Überblick zu den Möglichkeiten



Der Weg zum Hausarzt

Kassenärztliche Vereinigung vs. Ärztekammer

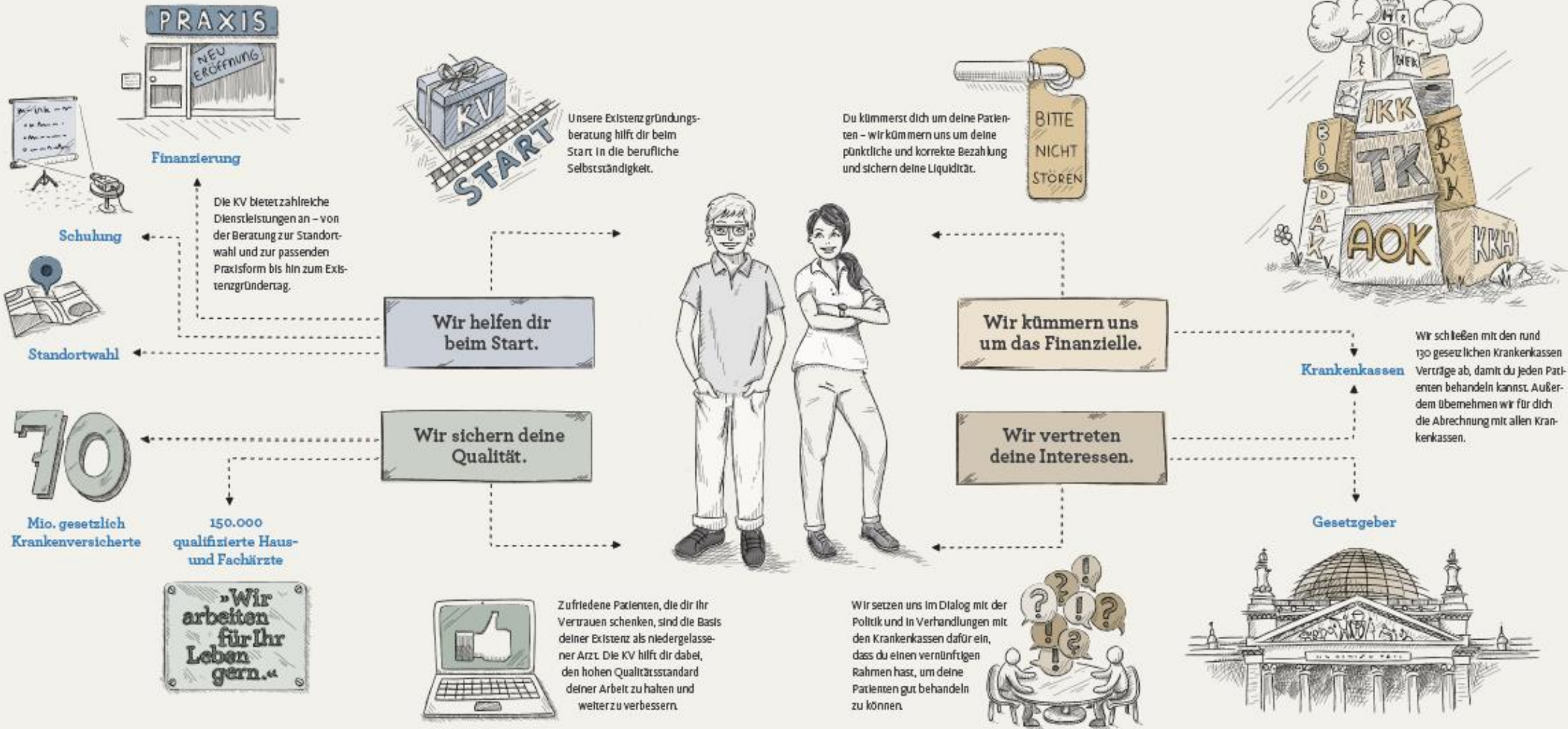
Wer sind wir und was machen wir?

Körperschaft des öffentlichen Rechts

- Sicherstellungsauftrag
- Gewährleistungsauftrag
- Interessenvertretung
- Qualitätssicherung

Die Kassenärztliche Vereinigung

Dein Partner für die Praxis



Du bist nicht allein. Ganz gleich, ob du dich als Arzt niederlassen willst oder schon eine Praxis führst: Die KV ist für dich da und unterstützt dich. Dein ganzes Arbeitsleben lang. Wir halten dir den Rücken frei, vertreten deine Interessen gegenüber dem Gesetzgeber und den gesetzlichen Krankenkassen – und helfen dir mit unserem umfassenden Dienstleistungspaket. So kannst du dich voll und ganz auf deine Patienten konzentrieren. Wir arbeiten übrigens nicht profitorientiert, sondern stellen unseren Service und unsere Expertise ganz in den Dienst der niedergelassenen Ärzte.

Der Weg zum Hausarzt

Praktische Jahr / Prüfung

Wie weiter?



Weiterbildung

Weiterbildungszeiten Facharzt Allgemeinmedizin:

- **60 Monate** bei einem Weiterbildungsbefugten an einer Weiterbildungsstätte gemäß § 5 Abs. 1 Satz 1, davon
 - müssen **24 Monate** in der ambulanten Versorgung
 - müssen **12 Monate** im Gebiet Innere Medizin in der stationären Akutversorgung abgeleistet werden
 - weitere **6 Monate** gilt es, in mindestens einem anderen Gebiet der unmittelbaren Patientenversorgung zu verbringen
 - können bis zu **18 Monate** Weiterbildung in weiteren Gebieten der unmittelbaren Patientenversorgung erfolgen
- **80 Stunden** Kurs-Weiterbildung gemäß § 4 Abs. 8 in Psychosomatische Grundversorgung

Weiterbildung

Gebiete der unmittelbaren Patientenversorgung (§ 2 a Abs. 6 WBO):

Allgemeinmedizin, Anästhesiologie, Augenheilkunde, Chirurgie, Frauenheilkunde und Geburtshilfe, Hals-Nasen-Ohrenheilkunde, Haut- und Geschlechtskrankheiten, Humangenetik, Innere Medizin, Kinder- und Jugendmedizin, Kinder- und Jugendpsychiatrie und -psychotherapie, Mund-Kiefer-Gesichtschirurgie, Neurochirurgie, Neurologie, Physikalische und Rehabilitative Medizin, Psychiatrie und Psychotherapie, Psychosomatische Medizin und Psychotherapie, Strahlentherapie, Urologie

Anmerkung: Die Orthopädie gehört zum Gebiet der Chirurgie und ist deshalb nicht gesondert aufgeführt. Selbstverständlich gilt auch sie als Fach der unmittelbaren Patientenversorgung.

Quelle: <https://www.aerztekammer-bw.de/faq-wbo-2020-c7b20f63613e58df>

Finanzielle Förderung der Weiterbildung

- durch KVBW und Kassen
- **5.000 Euro monatlich (Vollzeit)**
- Voraussetzung:
 - Antrag rechtzeitig vor Beginn stellen
 - Praxisinhaber - Weiterbildungsbefugnis
 - Förderbetrag wird an Praxisinhaber ausgezahlt
 - Gehalt?



Entgelttabelle TV-Ärzte

Tarifvertrag für Ärztinnen und Ärzte an Universitätskliniken 2022

Bereich Universitätskliniken der Länder 2022

Gültigkeit der Tabelle: 01.10.2021 - 30.06.2022

Entgelttabelle TV-Ärzte Unikliniken 2022						
€	1	2	3	4	5	6
Ä 1	4938.79	5218.73	5418.68	5765.28	6178.49	6339.66
Ä 2	6518.41	7064.95	7544.84	7814.50	7961.51	8164.68
Ä 3	8164.68	8644.57	9331.05			
Ä 4	9604.35	10290.82	10837.35			
Entgelttabelle mit Monatswerten						

Quelle: <http://oeffentlicher-dienst.info/>



Koordinierungsstelle Allgemeinmedizin Baden-Württemberg

Hausärzt:innen für Baden-Württemberg

Förderung der Allgemeinmedizin in Baden-Württemberg

[Hausärzt:in werden](#) ▾

[Hausärzt:in sein](#) ▾

[Antworten](#) ▾

[Angebote](#) ▾

[Über uns](#) ▾

Suchbegriff



[Koordinierungsstelle Allgemeinmedizin](#) / [Angebote](#) / [Kompetenzzentrum KWBW](#)

Kompetenzzentrum Weiterbildung Baden-Württemberg (KWBW)

Gegen den Hausarztmangel in Baden-Württemberg: Das Kompetenzzentrum Weiterbildung Baden-Württemberg (KWBW)

Auch in Baden-Württemberg werden weniger Hausärzt:innen weitergebildet, als für die Versorgung benötigt werden. Um dieser Entwicklung entschieden entgegen zu treten, haben sich die Baden-Württembergische Krankenhausgesellschaft, die Kassenärztliche Vereinigung Baden-Württemberg, die Landesärztekammer Baden-Württemberg mit den Bezirksärztekammern Nord-/Südbaden und Nord-/Südwestfalen und die universitären allgemeinmedizinischen Einrichtungen in Freiburg, Heidelberg, Tübingen und Ulm in Kooperationsverträgen auf ein



Weitere Themen

[Regionale Initiativen](#)

[Förderung Allgemeinmedizin](#)

[Beratung](#)

[Weiterbungsverbände](#)

[Kompetenzzentrum KWBW](#)

[Fördermaßnahmen und Angebote der KVBW](#)

[Stellenbörsen](#)

Tätigkeitsmöglichkeiten für Assistenten in Weiterbildung

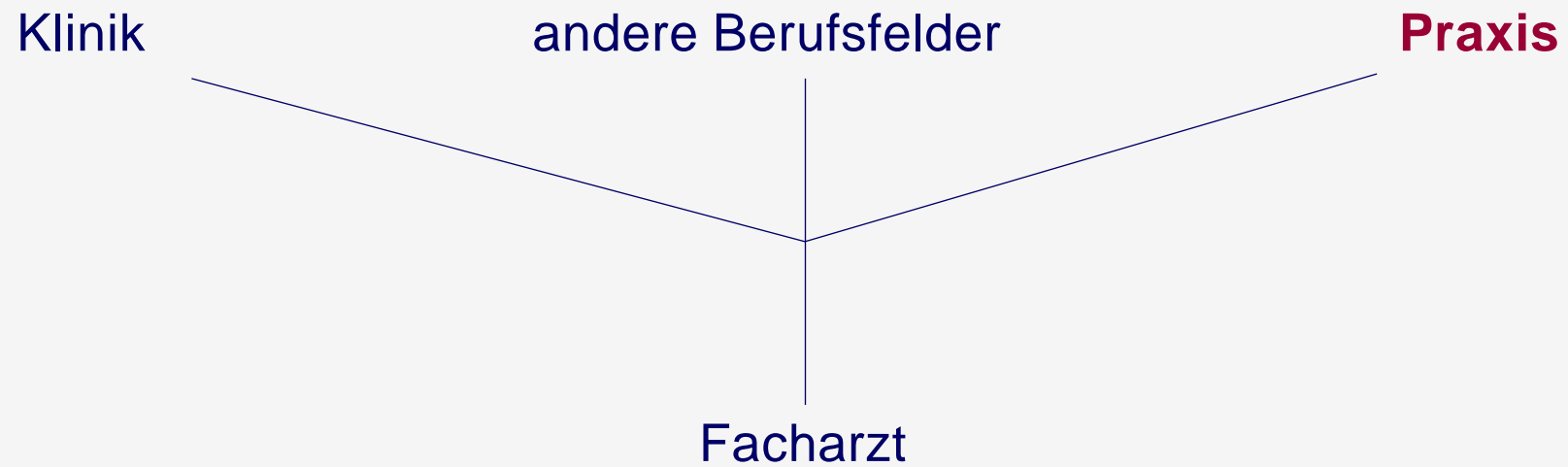
- vertretungsberechtigt im letzten Jahr der Weiterbildung für max. 30 Tage
- Teilnahme am Notfalldienst (im letzten Jahr der Weiterbildung; Ausn.: bei einer mind. zweijährige klinische Tätigkeit -> Qualifikation muss gegeben sein)



- ab Ende Weiterbildung: Assistenz im Übergang zum Fachgespräch und anschließend geplanter Kooperation (max. 12 Monate, keine Förderung)



Facharzt - und nun?



Teilnahmeformen der ambulanten vertragsärztlichen Versorgung



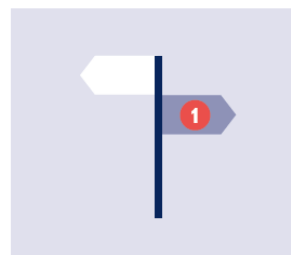
Niederlassungsfahrplan

Niederlassungs- fahrplan

1. PHASE: ORIENTIERUNG –
VOR DER ZULASSUNG

Alles Gute.
KVBW
Kassenärztliche Vereinigung Baden-Württemberg

1. ENTSCHEIDUNG ZUR NIEDERLASSUNG



PERSÖNLICHE LEBENSUMSTÄNDE BETRACHTEN

Familie, Lebenspartner ...

... WIE WILL ICH ARBEITEN?

- SELBSTÄNDIGKEIT ODER
- ANSTELLUNG

2. NIEDERLASSUNGS- VORAUSSETZUNGEN



- RECHTZEITIG FACHARZT-
ANERKENNUNG BEANTRAGEN
*(ggf. auch Schwerpunkt- oder Zusatzbezeichnungen
sowie Fachkunde- und Befähigungsnachweise)*
örtlich zuständige Ärztekammern
bzw. Psychotherapeutenkammer

Bei Wechsel von einem anderen Kammer-
bereich ggf. die Gleichwertigkeit der
absolvierten Weiterbildung beantragen.

- BEI AUSLÄNDISCHEN ABSCHLÜSSEN
ANTRAG AUF ANERKENNUNG
... der Approbation
Regierungspräsidium Stuttgart
www.rp.baden-wuerttemberg.de

... der Facharztbezeichnung
örtlich zuständige Ärztekammern
bzw. Psychotherapeutenkammer

- ARZTREGISTEREINTRAG
BEANTRAGEN
[www.kvbawue.de/praxis/niederlassung/
arztregister/](http://www.kvbawue.de/praxis/niederlassung/arztregister/)

- EVENTUELL WARTELISTENEINTRAG
BEANTRAGEN
(wichtig bei Zulassungsbeschränkung!)
[www.kvbawue.de/praxis/niederlassung/
arztregister/warteliste/](http://www.kvbawue.de/praxis/niederlassung/arztregister/warteliste/)

s. Anlage
zum Skript

Voraussetzungen

Eintrag nach FA
Arztregister, Eintrag
Antrag, Gebühr

gesetzliches
Auswahlkriterium
Warteliste, Eintrag
gesperrten PB,
Mehrfacheintragung

Hausärztliche Versorgung

Zur Arztgruppe der Hausärzte gehören:

- Fachärzte für Allgemeinmedizin
- Praktische Ärzte
- Ärzte ohne Gebietsbezeichnung
- Internisten ohne Schwerpunktbezeichnung und ohne weiteres Fachgebiet

Planungsbereich für die hausärztliche Versorgung ist der Mittelbereich

Grundlage:
Mittelbereiche nach BBSR entsprechen den Mittelbereichen nach Landesentwicklungsplan 2002



0 5 10 20 30 40
Kilometer

Förderprogramme

- KVBW – ZuZ

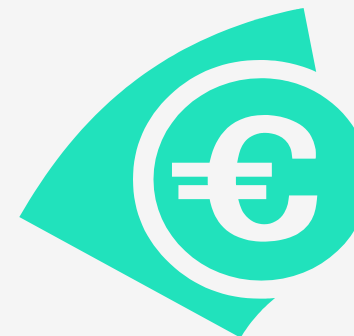
<https://www.kvbawue.de/praxis/niederlassung/foerderung-informationsangebot/zuz-ziel-und-zukunft>

- Sozialministerium – Aktionsprogramm „Landärzte“

<https://sozialministerium.baden-wuerttemberg.de/de/gesundheitspflege/medizinische-versorgung/haus-und-landaerzte/>

- logistischen und/oder finanziellen Förderung durch die Gemeinden (?)

Gewinn



337.380 Euro
Hausarzt
Brutto

736.833 Euro
Hausarzt BAG
Brutto

Gesamthonorar

Gewinn

rund 196.773 Euro*
Einzelpraxis
(vor Steuer)

rund 400.992 Euro*
BAG
(vor Steuer)

Quelle: https://www.zi-pp.de/pdf/ZiPP_Jahresbericht_2020.pdf

*Betriebskosten für die Praxis liegen bei ca. 51,7 Prozent des Honorars

Angebote der KVBW - Beratungen

- Niederlassungsberatung 0761 / 884 - 3700
- Ziel und Zukunft 0711 / 78 75 - 3880
- BWL-Beratung 0711 / 78 75 - 3300
- Abrechnungsberatung (nach Zulassung)
- Seminare der Management Akademie

und andere ...

Angebote der KVBW - Börsen

- www.kvbawue.de
 - ▶ Famulatur
 - ▶ Weiterbildungsstellen
 - ▶ Praxis / Anstellungen
 - ▶ Räume
 - ▶ Geräte
- www.facebook.com/KVBWforstudents



Kontakt zur KV Baden-Württemberg

So erreichen Sie uns:

- 0761/884-0
- bdfreiburg@kvbawue.de
- www.kvbawue.de
- www.facebook.com/KVBWforstudents

Vielen Dank für Ihre
Aufmerksamkeit

und

viel Erfolg!